

Rapport de mission de repérage des matériaux et produits contenant de l'amiante avant réalisation de travaux

R. 4412-97 modifié par le décret 2012-639 du 4 mai 2012
Norme NF X 46-020

6 BIS RUE DES FILLES DU FEU - APT 8 - ETAGE 2

77280 OTHIS



A \ INFORMATIONS GENERALES

A.1 \ DESIGNATION DU BÂTIMENT

Nature du bâtiment :	LOGEMENTS COLLECTIFS	Adresse :	6 BIS RUE DES FILLES DU FEU - APT 8 - ETAGE 2 77280 OTHIS
Cat. Du bâtiment :		Bâtiment :	
Etage :		Porte :	
Ref Cadastrale :	NC	Propriété de :	OPH77 10 AVENUE CHARLES PEGUY 77000 MELUN

A.2 \ DESIGNATION DU DONNEUR D'ORDRE

Nom :	OPH77	Documents remis :	
Adresse :	10 AVENUE CHARLES PEGUY 77000 MELUN	Moyens mis à disposition :	

A.3 \ EXECUTION DE LA MISSION

RAPPORT N° :	407LAA0202	Laboratoire d'Analyses :	ITGA
Repérage réalisé le :	31/10/2017	Adresse laboratoire :	3 RUE ARMAND HERPIN LACROIX - CS 46537 35065 RENNES CEDEX
Accompagnateur :		Numéro d'accréditation :	1-5967
Par :	Kevin YMANETTE	Organisme d'assurance professionnelle :	ALLIANZ
N° certificat :	CPDI4030	Adresse assurance :	Direction Opérations Entreprises 5C Esplanade Charles de Gaulle 33081 BORDEAUX CEDEX
Date d'obtention :	20/07/2016	N° de contrat d'assurance :	55897385
Organisme certificateur	I.CERT PARC EDONIA - BAT G - RUE DE LA TERRE VICTORIA - 35760 SAINT GREGOIRE	Date de validité :	31/12/2017

B \ CACHET DU DIAGNOSTIQUEUR

FAIT LE 09/11/2017

Cabinet : EXPERT HABITAT & INDUSTRIE INGENIERIE

Nom du responsable : **DEMOULIN Frédéric**

Nom du diagnostiqueur : **Kevin YMANETTE**



Rapport N° : 407LAA0202 31/10/2017

Date d'édition : 09/11/2017

2/29

EXPERT HABITAT & INDUSTRIE INGENIERIE - 21 route d'Albert 62450 AVESNES LES BAPAUME

Téléphone : 03.21.73.41.44 - Fax 03 21 73 94 79 - Site : www.expert habitat.com

SAS au capital de 55 000 Euros - Siret n° 479 076 838 00032

C\ SOMMAIRE

Table des matières

A \ INFORMATIONS GENERALES	2
A.1 \ DESIGNATION DU BÂTIMENT	2
A.2 \ DESIGNATION DU DONNEUR D'ORDRE	2
A.3 \ EXECUTION DE LA MISSION.....	2
B \ CACHET DU DIAGNOSTIQUEUR	2
C\ SOMMAIRE	3
D\ CONCLUSIONS	4
E \ PROGRAMME DE REPERAGE	4
F \ CONDITIONS DE REALISATION DU REPERAGE	5
G \ RAPPORTS PRECEDENTS.....	5
H \ RESULTATS DETAILLES DU REPERAGE	6
ANNEXE 1 – PHOTOS DES ELEMENTS AMIANTES ET/OU NON AMIANTES.....	18
ANNEXE 3 – PROCES VERBAUX D'ANALYSES.....	22
ATTESTATION(S).....	26
CERTIFICAT DE COMPETENCES	27

D \ CONCLUSIONS

Dans le cadre de la mission décrite en tête de rapport, il n'a pas été repéré de matériaux et produits susceptibles de contenir de l'amiante

PIECE	ETAGE	ELEMENTS	DESCRIPTIF LABORATOIRE	REPERAGE	Echantillon	METHODE	ETAT	RESULTAT
NEANT								

ZSO : Zone de Similitude d'Ouvrage

Liste des locaux non visités concernés par les travaux et justification

PIECE	ETAGE	STATUT DE VISITE
NEANT		

Liste des éléments non inspectés et justification

PIECE	ETAGE	ELEMENTS	REPERAGE	RESULTAT
NEANT				

E \ PROGRAMME DE REPERAGE

PIECES CONCERNEES	PERIMETRE DU REPERAGE	REPERAGE	TRAVAUX	ELEMENTS	Echantillonnage	REMARQUES PARTICULIERES
	LOGEMENTS COLLECTIFS		Selon BT			

Aucun document disponible

ELEMENTS A SONDER OU A ANALYSER NON PRESENTS:

Rapport N° : 407LAA0202 31/10/2017

Date d'édition : 09/11/2017

4/29

F \ CONDITIONS DE REALISATION DU REPERAGE

Le repérage amiante avant travaux, contient les informations sur la présence d'amiante dans les matériaux et produits du bâtiment afin d'informer les intervenants réalisant des activités ou interventions sur des matériaux et/ou équipements susceptibles de libérer des fibres d'amiante selon la liste citée dans le cadre E.

Il consiste à identifier et localiser, par inspections visuelles et investigations approfondies pouvant être destructives, l'ensemble des matériaux et produits contenant de l'amiante incorporés ou faisant indissociablement corps avec les locaux et les zones de l'immeuble objet des travaux.

Lorsque l'absence de marquages spécifiques ou de documents ne permet pas à l'opérateur de repérage d'attester de la présence ou de la non présence d'amiante dans les matériaux et produits, des prélèvements seront effectués afin de déterminer par analyse la présence ou non d'amiante.

Procédures de prélèvement :

Les prélèvements sur des matériaux ou produits susceptibles de contenir de l'amiante sont réalisés en vertu des dispositions du Code du Travail. Le matériel de prélèvement est adapté à l'opération à réaliser afin de générer le minimum de poussières. Dans le cas où une émission de poussières est prévisible, le matériau ou produit est mouillé à l'eau à l'endroit du prélèvement (sauf risque électrique) et, si nécessaire, une protection est mise en place au sol ; de même, le point de prélèvement est stabilisé après l'opération (pulvérisation de vernis ou de laque, par exemple).

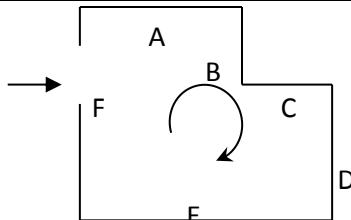
Pour chaque prélèvement, des outils propres et des gants à usage unique sont utilisés afin d'éliminer tout risque de contamination croisée. Dans tous les cas, les équipements de protection individuelle sont à usage unique.

L'accès à la zone à risque (sphère de 1 à 2 mètres autour du point de prélèvement) est interdit pendant l'opération. Si l'accompagnateur doit s'y tenir, il porte les mêmes équipements de protection individuelle que l'opérateur de repérage.

L'échantillon est immédiatement conditionné, après son prélèvement, dans un double emballage individuel étanche.

Les informations sur toutes les conditions existantes au moment du prélèvement susceptible d'influencer l'interprétation des résultats des analyses (environnement du matériau, contamination éventuelle, etc.) seront, le cas échéant, mentionnées dans la fiche d'identification et de cotation en annexe.

Sens du repérage pour évaluer un local :



G \ RAPPORTS PRECEDENTS

NEANT

H \ RESULTATS DETAILLES DU REPERAGE

LISTE DES LOCAUX / PARTIES D'IMMEUBLE VISITEES/NON VISITEES CONCERNEES PAR LES TRAVAUX ET JUSTIFICATION

PIECE	ETAGE	JUSTIFICATION	VISITE	TRAVAUX
WC			OUI	CONCERNEE
Cuisine			OUI	CONCERNEE
Dégagement			OUI	CONCERNEE
Séjour			OUI	CONCERNEE
Escalier			OUI	CONCERNEE
Palier			OUI	CONCERNEE
Chambre 1			OUI	CONCERNEE
Chambre 2			OUI	CONCERNEE
Salle de bains et WC			OUI	CONCERNEE

DESCRIPTION DES REVETEMENTS EN PLACE AU JOUR DE LA VISITE

PIECE	MUR1	MUR2	MUR3	MUR 4	PLANCHE R BAS	PLANCHE R HAUT	PORTE S	FENETRE 1	FENETRE 2
WC	Plaque de plâtre	Béton			Sol souple	Enduit			
Cuisine	Béton	Périphériques / Doublage (plaque de plâtre + isolant)	Plaque de plâtre		Sol souple	Enduit			
Dégagement	Plaque de plâtre	Périphériques / Doublage (plaque de plâtre + isolant)			Parquet flottant	Enduit			
Séjour	Périphériques / Doublage (plaque de plâtre + isolant)	Béton	Plaque de plâtre		Parquet flottant	Enduit			
Escalier	Plaque de plâtre	Périphériques / Doublage (plaque de plâtre + isolant)	Béton		Parquet flottant	Placoplâtre			
Palier	Plaque de plâtre	Périphériques /			Parquet flottant	Placoplâtre			

PIECE	MUR1	MUR2	MUR3	MUR 4	PLANCHE R BAS	PLANCHE R HAUT	PORTE S	FENETRE 1	FENETRE 2
		Doublage (plaque de plâtre + isolant)							
Chambre 1	Béton	Périphériques / Doublage (plaque de plâtre + isolant)	Plaque de plâtre		Parquet flottant	Placoplâtre			
Chambre 2	Plaque de plâtre	Périphériques / Doublage (plaque de plâtre + isolant)	Béton		Parquet flottant	Placoplâtre			
Salle de bains et WC	Plaque de plâtre	Béton	Périphériques / Doublage (plaque de plâtre + isolant)		Sol souple	Placoplâtre			

LA LISTE DES MATERIAUX OU PRODUITS CONTENANT DE L'AMIANTE, SUR ZONE DE SIMILITUDE D'OUVRAGE ET SUR JUGEMENT PERSONNEL

PIECE	ETAGE	ELEMENTS	DESCRIPTIF LABORATOIRE	Echantillon	REPERAGE	ETAT	RESULTAT	METHODE
NEANT								

ZSO : Zone de Similitude d'Ouvrage

LA LISTE DES MATERIAUX OU PRODUITS CONTENANT DE L'AMIANTE, APRES ANALYSE

PIECE	ETAGE	ELEMENTS	DESCRIPTIF LABORATOIRE	Echantillon	REPERAGE	ETAT	RESULTAT
NEANT							

ZSO : Zone de Similitude d'Ouvrage

LA LISTE DES MATERIAUX SUSCEPTIBLES DE CONTENIR DE L'AMIANTE, MAIS N'EN CONTENANT PAS.

PIECE	ETAGE	ELEMENTS	DESCRIPTIF LABORATOIRE	Echantillon	REPERAGE	ETAT	RESULTAT	METHODE
Séjour		Enduit	Enduit plâtreux blanc en vrac + peinture non séparable + matériau gris	407LAA0202P001	Mur D	BON ETAT	Amiante non détecté	RESULTAT ANALYSE

PIECE	ETAGE	ELEMENTS	DESCRIPTIF LABORATOIRE	Echantillon	REPERAGE	ETAT	RESULTAT	METHODE
			en faible quantité non séparable					
Séjour		Enduit	Enduit plâtreux blanc en vrac + peinture non séparable	407LAA0202P002	Plafond	BON ETAT	Amiante non détecté	RESULTAT ANALYSE
Dégagement		Enduit	Enduit plâtreux blanc en vrac + peinture non séparable + carton non séparable + papier non séparable	407LAA0202P003	Mur B	BON ETAT	Amiante non détecté	RESULTAT ANALYSE
Cuisine		Enduit	Enduit plâtreux blanc en vrac + peintures multiples non séparable + carton non séparable	407LAA0202P004	Mur B	BON ETAT	Amiante non détecté	RESULTAT ANALYSE
Cuisine		Revêtement souple	Revêtement souple beige + colle polymère jaune non séparable + peinture non séparable	407LAA0202P005	Sol	BON ETAT	Amiante non détecté	RESULTAT ANALYSE
Salle de bains et WC		Enduit	Enduit plâtreux blanc en vrac + peinture non séparable + papier non séparable	407LAA0202P006	Plafond	BON ETAT	Amiante non détecté	RESULTAT ANALYSE
Salle de bains et WC		Faïence 1	Colle beige + carrelage	407LAA0202P007	Mur C	BON ETAT	Amiante non détecté	RESULTAT ANALYSE
WC		Enduit	Enduit plâtreux blanc en vrac + peinture non séparable	407LAA0202P002	Plafond	BON ETAT	Amiante non détecté	ZSO
Cuisine		Enduit	Enduit plâtreux blanc en vrac + peinture non séparable	407LAA0202P002	Plafond	BON ETAT	Amiante non détecté	ZSO
Dégagement		Enduit	Enduit plâtreux blanc en vrac +	407LAA0202P002	Plafond	BON ETAT	Amiante non détecté	ZSO

PIECE	ETAGE	ELEMENTS	DESCRIPTIF LABORATOIRE	Echantillon	REPERAGE	ETAT	RESULTAT	METHODE
			peinture non séparable					
Séjour		Enduit	Enduit plâtreux blanc en vrac + peinture non séparable	407LAA0202P002	Plafond	BON ETAT	Amiante non détecté	ZSO
WC		Revêtement souple	Revêtement souple beige + colle polymère jaune non séparable + peinture non séparable	407LAA0202P005	Sol	BON ETAT	Amiante non détecté	ZSO
Cuisine		Revêtement souple	Revêtement souple beige + colle polymère jaune non séparable + peinture non séparable	407LAA0202P005	Sol	BON ETAT	Amiante non détecté	ZSO
Salle de bains et WC		Revêtement souple	Revêtement souple beige + colle polymère jaune non séparable + peinture non séparable	407LAA0202P005	Sol	BON ETAT	Amiante non détecté	ZSO
Escalier		Enduit	Enduit plâtreux blanc en vrac + peinture non séparable + papier non séparable	407LAA0202P006	Plafond	BON ETAT	Amiante non détecté	ZSO
Palier		Enduit	Enduit plâtreux blanc en vrac + peinture non séparable + papier non séparable	407LAA0202P006	Plafond	BON ETAT	Amiante non détecté	ZSO
Chambre 1		Enduit	Enduit plâtreux blanc en vrac + peinture non séparable + papier non séparable	407LAA0202P006	Plafond	BON ETAT	Amiante non détecté	ZSO
Chambre 2		Enduit	Enduit plâtreux blanc en vrac + peinture non séparable +	407LAA0202P006	Plafond	BON ETAT	Amiante non détecté	ZSO

PIECE	ETAGE	ELEMENTS	DESCRIPTIF LABORATOIRE	Echantillon	REPERAGE	ETAT	RESULTAT	METHODE
			papier non séparable					
Salle de bains et WC		Enduit	Enduit plâtreux blanc en vrac + peinture non séparable + papier non séparable	407LAA0202P006	Plafond	BON ETAT	Amiante non détecté	ZSO
Cuisine		Enduit	Enduit plâtreux blanc en vrac + peinture non séparable + matériau gris en faible quantité non séparable	407LAA0202P001	Mur A	BON ETAT	Amiante non détecté	ZSO
Chambre 1		Enduit	Enduit plâtreux blanc en vrac + peinture non séparable + matériau gris en faible quantité non séparable	407LAA0202P001	Mur A	BON ETAT	Amiante non détecté	ZSO
WC		Enduit	Enduit plâtreux blanc en vrac + peinture non séparable + matériau gris en faible quantité non séparable	407LAA0202P001	Mur B	BON ETAT	Amiante non détecté	ZSO
Séjour		Enduit	Enduit plâtreux blanc en vrac + peinture non séparable + matériau gris en faible quantité non séparable	407LAA0202P001	Mur D	BON ETAT	Amiante non détecté	ZSO
Salle de bains et WC		Enduit	Enduit plâtreux blanc en vrac + peinture non séparable + matériau gris en faible quantité non séparable	407LAA0202P001	Mur B	BON ETAT	Amiante non détecté	ZSO

PIECE	ETAGE	ELEMENTS	DESCRIPTIF LABORATOIRE	Echantillon	REPERAGE	ETAT	RESULTAT	METHODE
Escalier		Enduit	Enduit plâtreux blanc en vrac + peinture non séparable + matériau gris en faible quantité non séparable	407LAA0202P001	Mur F	BON ETAT	Amiante non détecté	ZSO
Chambre 2		Enduit	Enduit plâtreux blanc en vrac + peinture non séparable + matériau gris en faible quantité non séparable	407LAA0202P001	Mur C	BON ETAT	Amiante non détecté	ZSO
WC		Enduit	Enduit plâtreux blanc en vrac + peinture non séparable + carton non séparable + papier non séparable	407LAA0202P003	Mur A	BON ETAT	Amiante non détecté	ZSO
WC		Enduit	Enduit plâtreux blanc en vrac + peinture non séparable + carton non séparable + papier non séparable	407LAA0202P003	Mur C	BON ETAT	Amiante non détecté	ZSO
WC		Enduit	Enduit plâtreux blanc en vrac + peinture non séparable + carton non séparable + papier non séparable	407LAA0202P003	Mur D	BON ETAT	Amiante non détecté	ZSO
Dégagement		Enduit	Enduit plâtreux blanc en vrac + peinture non séparable + carton non séparable + papier non séparable	407LAA0202P003	Mur A	BON ETAT	Amiante non détecté	ZSO

PIECE	ETAGE	ELEMENTS	DESCRIPTIF LABORATOIRE	Echantillon	REPERAGE	ETAT	RESULTAT	METHODE
Dégagement		Enduit	Enduit plâtreux blanc en vrac + peinture non séparable + carton non séparable + papier non séparable	407LAA0202P003	Mur B	BON ETAT	Amiante non détecté	ZSO
Dégagement		Enduit	Enduit plâtreux blanc en vrac + peinture non séparable + carton non séparable + papier non séparable	407LAA0202P003	Mur C	BON ETAT	Amiante non détecté	ZSO
Escalier		Enduit	Enduit plâtreux blanc en vrac + peinture non séparable + carton non séparable + papier non séparable	407LAA0202P003	Mur A	BON ETAT	Amiante non détecté	ZSO
Escalier		Enduit	Enduit plâtreux blanc en vrac + peinture non séparable + carton non séparable + papier non séparable	407LAA0202P003	Mur B	BON ETAT	Amiante non détecté	ZSO
Palier		Enduit	Enduit plâtreux blanc en vrac + peinture non séparable + carton non séparable + papier non séparable	407LAA0202P003	Mur A	BON ETAT	Amiante non détecté	ZSO
Palier		Enduit	Enduit plâtreux blanc en vrac + peinture non séparable + carton non séparable + papier non séparable	407LAA0202P003	Mur B	BON ETAT	Amiante non détecté	ZSO

PIECE	ETAGE	ELEMENTS	DESCRIPTIF LABORATOIRE	Echantillon	REPERAGE	ETAT	RESULTAT	METHODE
Palier		Enduit	Enduit plâtreux blanc en vrac + peinture non séparable + carton non séparable + papier non séparable	407LAA0202P003	Mur C	BON ETAT	Amiante non détecté	ZSO
Palier		Enduit	Enduit plâtreux blanc en vrac + peinture non séparable + carton non séparable + papier non séparable	407LAA0202P003	Mur D	BON ETAT	Amiante non détecté	ZSO
Palier		Enduit	Enduit plâtreux blanc en vrac + peinture non séparable + carton non séparable + papier non séparable	407LAA0202P003	Mur F	BON ETAT	Amiante non détecté	ZSO
Chambre 2		Enduit	Enduit plâtreux blanc en vrac + peinture non séparable + carton non séparable + papier non séparable	407LAA0202P003	Mur A	BON ETAT	Amiante non détecté	ZSO
Chambre 2		Enduit	Enduit plâtreux blanc en vrac + peinture non séparable + carton non séparable + papier non séparable	407LAA0202P003	Mur D	BON ETAT	Amiante non détecté	ZSO
Chambre 2		Enduit	Enduit plâtreux blanc en vrac + peinture non séparable + carton non séparable + papier non séparable	407LAA0202P003	Mur E	BON ETAT	Amiante non détecté	ZSO

PIECE	ETAGE	ELEMENTS	DESCRIPTIF LABORATOIRE	Echantillon	REPERAGE	ETAT	RESULTAT	METHODE
Cuisine		Enduit	Enduit plâtreux blanc en vrac + peinture non séparable + carton non séparable + papier non séparable	407LAA0202P003	Mur D	BON ETAT	Amiante non détecté	ZSO
Chambre 1		Enduit	Enduit plâtreux blanc en vrac + peinture non séparable + carton non séparable + papier non séparable	407LAA0202P003	Mur C	BON ETAT	Amiante non détecté	ZSO
Chambre 1		Enduit	Enduit plâtreux blanc en vrac + peinture non séparable + carton non séparable + papier non séparable	407LAA0202P003	Mur D	BON ETAT	Amiante non détecté	ZSO
Chambre 1		Enduit	Enduit plâtreux blanc en vrac + peinture non séparable + carton non séparable + papier non séparable	407LAA0202P003	Mur E	BON ETAT	Amiante non détecté	ZSO
Séjour		Enduit	Enduit plâtreux blanc en vrac + peintures multiples non séparable + carton non séparable	407LAA0202P004	Mur A	BON ETAT	Amiante non détecté	ZSO
Séjour		Enduit	Enduit plâtreux blanc en vrac + peintures multiples non séparable + carton non séparable	407LAA0202P004	Mur B	BON ETAT	Amiante non détecté	ZSO
Séjour		Enduit	Enduit plâtreux blanc en vrac + peintures	407LAA0202P004	Mur C	BON ETAT	Amiante non détecté	ZSO

PIECE	ETAGE	ELEMENTS	DESCRIPTIF LABORATOIRE	Echantillon	REPERAGE	ETAT	RESULTAT	METHODE
			multiples non séparable + carton non séparable					
Séjour		Enduit	Enduit plâtreux blanc en vrac + peintures multiples non séparable + carton non séparable	407LAA0202P004	Mur I	BON ETAT	Amiante non détecté	ZSO
Séjour		Enduit	Enduit plâtreux blanc en vrac + peintures multiples non séparable + carton non séparable	407LAA0202P004	Mur J	BON ETAT	Amiante non détecté	ZSO
Cuisine		Enduit	Enduit plâtreux blanc en vrac + peintures multiples non séparable + carton non séparable	407LAA0202P004	Mur B	BON ETAT	Amiante non détecté	ZSO
Cuisine		Enduit	Enduit plâtreux blanc en vrac + peintures multiples non séparable + carton non séparable	407LAA0202P004	Mur C	BON ETAT	Amiante non détecté	ZSO
Dégagement		Enduit	Enduit plâtreux blanc en vrac + peintures multiples non séparable + carton non séparable	407LAA0202P004	Mur D	BON ETAT	Amiante non détecté	ZSO
Escalier		Enduit	Enduit plâtreux blanc en vrac + peintures multiples non séparable + carton non séparable	407LAA0202P004	Mur C	BON ETAT	Amiante non détecté	ZSO
Escalier		Enduit	Enduit plâtreux blanc en vrac + peintures	407LAA0202P004	Mur D	BON ETAT	Amiante non détecté	ZSO

PIECE	ETAGE	ELEMENTS	DESCRIPTIF LABORATOIRE	Echantillon	REPERAGE	ETAT	RESULTAT	METHODE
			multiples non séparable + carton non séparable					
Escalier		Enduit	Enduit plâtreux blanc en vrac + peintures multiples non séparable + carton non séparable	407LAA0202P004	Mur E	BON ETAT	Amiante non détecté	ZSO
Palier		Enduit	Enduit plâtreux blanc en vrac + peintures multiples non séparable + carton non séparable	407LAA0202P004	Mur E	BON ETAT	Amiante non détecté	ZSO
Chambre 1		Enduit	Enduit plâtreux blanc en vrac + peintures multiples non séparable + carton non séparable	407LAA0202P004	Mur B	BON ETAT	Amiante non détecté	ZSO
Chambre 2		Enduit	Enduit plâtreux blanc en vrac + peintures multiples non séparable + carton non séparable	407LAA0202P004	Mur B	BON ETAT	Amiante non détecté	ZSO
Salle de bains et WC		Enduit	Enduit plâtreux blanc en vrac + peintures multiples non séparable + carton non séparable	407LAA0202P004	Mur C	BON ETAT	Amiante non détecté	ZSO
Salle de bains et WC		Enduit	Enduit plâtreux blanc en vrac + peintures multiples non séparable + carton non séparable	407LAA0202P004	Mur D	BON ETAT	Amiante non détecté	ZSO
Salle de bains et WC		Faïence 1	Colle beige + carrelage	407LAA0202P007	Mur C	BON ETAT	Amiante non détecté	ZSO

PIECE	ETAGE	ELEMENTS	DESCRIPTIF LABORATOIRE	Echantillon	REPERAGE	ETAT	RESULTAT	METHODE
Salle de bains et WC		Faïence 1	Colle beige + carrelage	407LAA0202P007	Mur D	BON ETAT	Amiante non détecté	ZSO

ZSO : Zone de Similitude d'Ouvrage

ANNEXE 1 – PHOTOS DES ELEMENTS AMIANTES ET/OU NON AMIANTES

PRELEVEMENT : 407LAA0202P001			
NOM DU CLIENT	NUMERO DU DOSSIER		PIECE OU LOCAL
OPH77	407LAA0202 31/10/2017		Séjour
ELEMENT	DESCRIPTIF DU LABORATOIRE	DATE DE PRELEVEMENT	NOM DE L'OPERATEUR
Enduit	Enduit plâtreux blanc en vrac + peinture non séparable + matériau gris en faible quantité non séparable	31/10/2017	YMANETTE Kevin
LOCALISATION		RESULTAT	
Mur D		Amiante non détecté	

EMPLACEMENT



PRELEVEMENT : 407LAA0202P002			
NOM DU CLIENT	NUMERO DU DOSSIER		PIECE OU LOCAL
OPH77	407LAA0202 31/10/2017		Séjour
ELEMENT	DESCRIPTIF DU LABORATOIRE	DATE DE PRELEVEMENT	NOM DE L'OPERATEUR
Enduit	Enduit plâtreux blanc en vrac + peinture non séparable	31/10/2017	YMANETTE Kevin
LOCALISATION		RESULTAT	
Plafond		Amiante non détecté	
EMPLACEMENT			
			

PRELEVEMENT : 407LAA0202P003			
NOM DU CLIENT	NUMERO DU DOSSIER		PIECE OU LOCAL
OPH77	407LAA0202 31/10/2017		Dégagement
ELEMENT	DESCRIPTIF DU LABORATOIRE	DATE DE PRELEVEMENT	NOM DE L'OPERATEUR
Enduit	Enduit plâtreux blanc en vrac + peinture non séparable + carton non séparable + papier non séparable	31/10/2017	YMANETTE Kevin
LOCALISATION		RESULTAT	
Mur B		Amiante non détecté	
EMPLACEMENT			
			

PRELEVEMENT : 407LAA0202P004			
NOM DU CLIENT	NUMERO DU DOSSIER	PIECE OU LOCAL	
OPH77	407LAA0202 31/10/2017	Cuisine	
ELEMENT	DESCRIPTIF DU LABORATOIRE	DATE DE PRELEVEMENT	NOM DE L'OPERATEUR
Enduit	Enduit plâtreux blanc en vrac + peintures multiples non séparable + carton non séparable	31/10/2017	YMANETTE Kevin
LOCALISATION		RESULTAT	
Mur B		Amiante non détecté	

EMPLACEMENT



PRELEVEMENT : 407LAA0202P005			
NOM DU CLIENT	NUMERO DU DOSSIER	PIECE OU LOCAL	
OPH77	407LAA0202 31/10/2017	Cuisine	
ELEMENT	DESCRIPTIF DU LABORATOIRE	DATE DE PRELEVEMENT	NOM DE L'OPERATEUR
Revêtement souple	Revêtement souple beige + colle polymère jaune non séparable + peinture non séparable	31/10/2017	YMANETTE Kevin
LOCALISATION		RESULTAT	
Sol		Amiante non détecté	

EMPLACEMENT



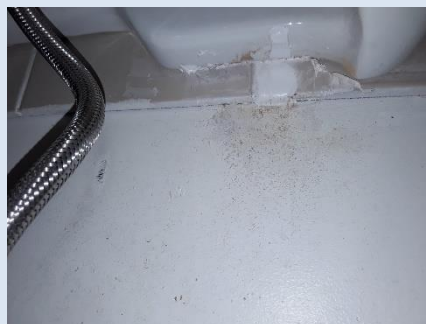
PRELEVEMENT : 407LAA0202P006			
NOM DU CLIENT	NUMERO DU DOSSIER	PIECE OU LOCAL	
OPH77	407LAA0202 31/10/2017	Salle de bains et WC	
ELEMENT	DESCRIPTIF DU LABORATOIRE	DATE DE PRELEVEMENT	NOM DE L'OPERATEUR
Enduit	Enduit plâtreux blanc en vrac + peinture non séparable + papier non séparable	31/10/2017	YMANETTE Kevin
LOCALISATION		RESULTAT	
Plafond		Amiante non détecté	

EMPLACEMENT



PRELEVEMENT : 407LAA0202P007			
NOM DU CLIENT	NUMERO DU DOSSIER	PIECE OU LOCAL	
OPH77	407LAA0202 31/10/2017	Salle de bains et WC	
ELEMENT	DESCRIPTIF DU LABORATOIRE	DATE DE PRELEVEMENT	NOM DE L'OPERATEUR
Faïence 1	Colle beige + carrelage	31/10/2017	YMANETTE Kevin
LOCALISATION		RESULTAT	
Mur C		Amiante non détecté	

EMPLACEMENT



ANNEXE 3 – PROCES VERBAUX D'ANALYSES



RAPPORT D'ESSAI N° IT071711-7589 EN DATE DU 08/11/2017
RECHERCHE ET IDENTIFICATION D'AMIANTE SUR UN PRELEVEMENT DE MATERIAU

Ce rapport d'essai ne concerne que les échantillons soumis à l'analyse.

Client :
 EXPERT HABITAT & INDUSTRIE INGENIERIE (COMPTE MATERIAUX)
 21 route d'Albert
 62450 AVESNES LES BAPAUME

Prélèvement :
 Commande ITGA : IT0717-105729
 Echantillon ITGA : IT071711-7589
 Reçu au laboratoire le : 06/11/2017

Réf. Client :

Commande	407LAA0202-01
Dossier client	407LAA0202-01 - 6 BIS RUE DES FILLES DU FEU - APT 8 - ETAGE 2 77280 OTHIS
Echantillon	407LAA0202P001 / LOGEMENTS COLLECTIFS - - - / Séjour Mur D Enduit
Description ITGA	Enduit plâtreux blanc en vrac / Peinture / Matériau gris en faible quantité

Préparation :
 Effectuée de façon à être représentative de l'échantillon
 - pour une analyse au Microscope Electronique à Transmission Analytique (META) : broyage mécanique, récupération de poussières sur grille de microscope électronique (méthode interne IT 085 ou IT 286)

Technique Analytique :
 - Microscope Electronique à Transmission Analytique (parties pertinentes de la norme NF X 43-050)

Résultat :

Fraction Analyisée	Technique analytique et date d'analyse	Résultat	Type d'amiante	Nb de préparations
▶ Enduit plâtreux blanc en vrac + peinture non séparable + matériau gris en faible quantité non séparable	META le 08/11/2017	Amiante non détecté	---	1

Validé par : Céline BLIN - Analyste MET

La reproduction de ce rapport d'essai n'est autorisée que sous sa forme intégrale ; ce rapport ne doit pas être reproduit partiellement sans l'approbation du laboratoire.
Sauf demande particulière et écrite du client, les échantillons sont conservés pendant 6 mois et les rapports pendant 2 ans.

DTA 164 rev 12

Page 1 / 1



RAPPORT D'ESSAI N° IT071711-7590 EN DATE DU 08/11/2017
RECHERCHE ET IDENTIFICATION D'AMIANTE SUR UN PRELEVEMENT DE MATERIAU

Ce rapport d'essai ne concerne que les échantillons soumis à l'analyse.

Client :
 EXPERT HABITAT & INDUSTRIE INGENIERIE (COMPTE MATERIAUX)
 21 route d'Albert
 62450 AVESNES LES BAPAUME

Prélèvement :
 Commande ITGA : IT0717-105729
 Echantillon ITGA : IT071711-7590
 Reçu au laboratoire le : 06/11/2017

Réf. Client :

Commande	407LAA0202-01
Dossier client	407LAA0202-01 - 6 BIS RUE DES FILLES DU FEU - APT 8 - ETAGE 2 77280 OTHIS
Echantillon	407LAA0202P002 / LOGEMENTS COLLECTIFS - - - / Séjour Plafond Enduit
Description ITGA	Enduit plâtreux blanc en vrac / Peinture

Préparation :
 Effectuée de façon à être représentative de l'échantillon
 - pour une analyse au Microscope Electronique à Transmission Analytique (META) : broyage mécanique, récupération de poussières sur grille de microscope électronique (méthode interne IT 085 ou IT 286)

Technique Analytique :
 - Microscope Electronique à Transmission Analytique (parties pertinentes de la norme NF X 43-050)

Résultat :

Fraction Analyisée	Technique analytique et date d'analyse	Résultat	Type d'amiante	Nb de préparations
▶ Enduit plâtreux blanc en vrac + peinture non séparable	META le 08/11/2017	Amiante non détecté	---	2

Validé par : Céline BLIN - Analyste MET

La reproduction de ce rapport d'essai n'est autorisée que sous sa forme intégrale ; ce rapport ne doit pas être reproduit partiellement sans l'approbation du laboratoire.
Sauf demande particulière et écrite du client, les échantillons sont conservés pendant 6 mois et les rapports pendant 2 ans.

DTA 164 rev 12

Page 1 / 1

Rapport N° : 407LAA0202 **31/10/2017**
 Date d'édition : 09/11/2017

22/29



Parc Edonia - Bât. R - Rue de la Terre Adélie - CS n° 66862
35768 SAINT-GREGOIRE CEDEX
Tél : 02.99.35.41.41
Fax : 02.99.35.41.42
www.itga.fr

Accréditation n° 1-5967
Liste des sites et portées
disponibles sur www.cofrac.fr



L'accréditation du COFRAC atteste de la compétence des laboratoires pour les seuls essais couverts par l'accréditation qui sont identifiés par le symbole :

RAPPORT D'ESSAI N° IT071711-7591 EN DATE DU 08/11/2017
RECHERCHE ET IDENTIFICATION D'AMIANTE SUR UN PRELEVEMENT DE MATERIAU

Ce rapport d'essai ne concerne que les échantillons soumis à l'analyse.

Client :

EXPERT HABITAT & INDUSTRIE INGENIERIE (COMPTE
MATERIAUX)
21 route d'Albert
62450 AVESNES LES BAPAUME

Prélèvement :

Commande ITGA : IT0717-105729
Echantillon ITGA : IT071711-7591
Reçu au laboratoire le : 06/11/2017

Réf. Client :

Commande	407LAA0202-01
Dossier client	407LAA0202-01 - 6 BIS RUE DES FILLES DU FEU - APT 8 - ETAGE 2 77280 OTHIS
Echantillon	407LAA0202P003 / LOGEMENTS COLLECTIFS - - - / Dégagement Mur B Enduit
Description ITGA	Enduit plâtreux blanc en vrac / Peinture / Carton / Papier

Préparation :

Effectuée de façon à être représentative de l'échantillon

- pour une analyse au Microscope Electronique à Transmission Analytique (META) : broyage mécanique, récupération de poussières sur grille de microscope électronique (méthode interne IT 085 ou IT 286)

Technique Analytique :

- Microscope Electronique à Transmission Analytique (parties pertinentes de la norme NF X 43-050)

Résultat :

Fraction Analyisée	Technique analytique et date d'analyse	Résultat	Type d'amiante	Nb de préparations
▶ Enduit plâtreux blanc en vrac + peinture non séparable + carton non séparable + papier non séparable	META le 08/11/2017	Amiante non détecté	---	1

Validé par : Céline BLIN - Analyste MET

La reproduction de ce rapport d'essai n'est autorisée que sous la forme intégrale ; ce rapport ne doit pas être reproduit partiellement sans l'approbation du laboratoire. Sur demande particulière et écrits du client, les échantillons sont conservés pendant 6 mois et les rapports pendant 2 ans.

DTA 164 rev 12

Page 1 / 1



Parc Edonia - Bât. R - Rue de la Terre Adélie - CS n° 66862
35768 SAINT-GREGOIRE CEDEX
Tél : 02.99.35.41.41
Fax : 02.99.35.41.42
www.itga.fr

Accréditation n° 1-5967
Liste des sites et portées
disponibles sur www.cofrac.fr



L'accréditation du COFRAC atteste de la compétence des laboratoires pour les seuls essais couverts par l'accréditation qui sont identifiés par le symbole :

RAPPORT D'ESSAI N° IT071711-7592 EN DATE DU 08/11/2017
RECHERCHE ET IDENTIFICATION D'AMIANTE SUR UN PRELEVEMENT DE MATERIAU

Ce rapport d'essai ne concerne que les échantillons soumis à l'analyse.

Client :

EXPERT HABITAT & INDUSTRIE INGENIERIE (COMPTE
MATERIAUX)
21 route d'Albert
62450 AVESNES LES BAPAUME

Prélèvement :

Commande ITGA : IT0717-105729
Echantillon ITGA : IT071711-7592
Reçu au laboratoire le : 06/11/2017

Réf. Client :

Commande	407LAA0202-01
Dossier client	407LAA0202-01 - 6 BIS RUE DES FILLES DU FEU - APT 8 - ETAGE 2 77280 OTHIS
Echantillon	407LAA0202P004 / LOGEMENTS COLLECTIFS - - - / Cuisine Mur B Enduit
Description ITGA	Enduit plâtreux blanc en vrac / Peintures multiples / Carton

Préparation :

Effectuée de façon à être représentative de l'échantillon

- pour une analyse au Microscope Electronique à Transmission Analytique (META) : broyage mécanique, récupération de poussières sur grille de microscope électronique (méthode interne IT 085 ou IT 286)

Technique Analytique :

- Microscope Electronique à Transmission Analytique (parties pertinentes de la norme NF X 43-050)

Résultat :

Fraction Analyisée	Technique analytique et date d'analyse	Résultat	Type d'amiante	Nb de préparations
▶ Enduit plâtreux blanc en vrac + peintures multiples non séparable + carton non séparable	META le 08/11/2017	Amiante non détecté	---	1

Validé par : Céline BLIN - Analyste MET

La reproduction de ce rapport d'essai n'est autorisée que sous la forme intégrale ; ce rapport ne doit pas être reproduit partiellement sans l'approbation du laboratoire. Sur demande particulière et écrits du client, les échantillons sont conservés pendant 6 mois et les rapports pendant 2 ans.

DTA 164 rev 12

Page 1 / 1



Parc Edonia - Bât. R - Rue de la Terre Adélie - CS n° 66862
35768 SAINT-GREGOIRE CEDEX
Tél : 02.99.35.41.41
Fax : 02.99.35.41.42
www.itga.fr

Accréditation n° 1-5967
Liste des sites et portées
disponibles sur www.cofrac.fr



L'accréditation du COFRAC atteste de la compétence des laboratoires pour les seuls essais couverts par l'accréditation qui sont identifiés par le symbole :

RAPPORT D'ESSAI N° IT071711-7593 EN DATE DU 08/11/2017
RECHERCHE ET IDENTIFICATION D'AMIANTE SUR UN PRELEVEMENT DE MATERIAU

Ce rapport d'essai ne concerne que les échantillons soumis à l'analyse.

Client :

EXPERT HABITAT & INDUSTRIE INGENIERIE (COMPTE
MATERIAUX)
21 route d'Albert
62450 AVESNES LES BAPAUME

Prélèvement :

Commande ITGA : IT0717-105729
Echantillon ITGA : IT071711-7593
Reçu au laboratoire le : 06/11/2017

Réf. Client :

Commande	407LAA0202-01
Dossier client	407LAA0202-01 - 6 BIS RUE DES FILLES DU FEU - APT 8 - ETAGE 2 77280 OTHIS
Echantillon	407LAA0202P005 / LOGEMENTS COLLECTIFS - - - / Cuisine Sol Revêtement souple
Description ITGA	Revêtement souple beige / Colle polymère jaune / Peinture

Préparation :

Effectuée de façon à être représentative de l'échantillon

- pour une analyse au Microscope Electronique à Transmission Analytique (META) : broyage mécanique, récupération de poussières sur grille de microscope électronique (méthode interne IT 085 ou IT 286)

Technique Analytique :

- Microscope Electronique à Transmission Analytique (parties pertinentes de la norme NF X 43-050)

Résultat :

Fraction Analysée	Technique analytique et date d'analyse	Résultat	Type d'amiante	Nb de préparations
▶ Revêtement souple beige + colle polymère jaune non séparable + peinture non séparable	META le 08/11/2017	Amiante non détecté	---	1

Validé par : Céline BLIN - Analyste MET

La reproduction de ce rapport d'essai n'est autorisée que sous la forme intégrale ; ce rapport ne doit pas être reproduit partiellement sans l'approbation du laboratoire. Sur demande particulière et écrits du client, les échantillons sont conservés pendant 2 ans et les rapports pendant 2 ans.

DTA 164 rev 12

Page 1 / 1



Parc Edonia - Bât. R - Rue de la Terre Adélie - CS n° 66862
35768 SAINT-GREGOIRE CEDEX
Tél : 02.99.35.41.41
Fax : 02.99.35.41.42
www.itga.fr

Accréditation n° 1-5967
Liste des sites et portées
disponibles sur www.cofrac.fr



L'accréditation du COFRAC atteste de la compétence des laboratoires pour les seuls essais couverts par l'accréditation qui sont identifiés par le symbole :

RAPPORT D'ESSAI N° IT071711-7594 EN DATE DU 08/11/2017
RECHERCHE ET IDENTIFICATION D'AMIANTE SUR UN PRELEVEMENT DE MATERIAU

Ce rapport d'essai ne concerne que les échantillons soumis à l'analyse.

Client :

EXPERT HABITAT & INDUSTRIE INGENIERIE (COMPTE
MATERIAUX)
21 route d'Albert
62450 AVESNES LES BAPAUME

Prélèvement :

Commande ITGA : IT0717-105729
Echantillon ITGA : IT071711-7594
Reçu au laboratoire le : 06/11/2017

Réf. Client :

Commande	407LAA0202-01
Dossier client	407LAA0202-01 - 6 BIS RUE DES FILLES DU FEU - APT 8 - ETAGE 2 77280 OTHIS
Echantillon	407LAA0202P006 / LOGEMENTS COLLECTIFS - - - / Salle de bains et WC Plafond Enduit
Description ITGA	Enduit plâtreux blanc en vrac / Peinture / Papier

Préparation :

Effectuée de façon à être représentative de l'échantillon

- pour une analyse au Microscope Electronique à Transmission Analytique (META) : broyage mécanique, récupération de poussières sur grille de microscope électronique (méthode interne IT 085 ou IT 286)

Technique Analytique :

- Microscope Electronique à Transmission Analytique (parties pertinentes de la norme NF X 43-050)

Résultat :

Fraction Analysée	Technique analytique et date d'analyse	Résultat	Type d'amiante	Nb de préparations
▶ Enduit plâtreux blanc en vrac + peinture non séparable + papier non séparable	META le 08/11/2017	Amiante non détecté	---	1

Validé par : Céline BLIN - Analyste MET

La reproduction de ce rapport d'essai n'est autorisée que sous la forme intégrale ; ce rapport ne doit pas être reproduit partiellement sans l'approbation du laboratoire. Sur demande particulière et écrits du client, les échantillons sont conservés pendant 2 ans et les rapports pendant 2 ans.

DTA 164 rev 12

Page 1 / 1



Parc Edonia - Bât. R - Rue de la Terre Adelle - CS n° 66862
35768 SAINT-GREGOIRE CEDEX
Tél : 02.99.35.41.41
Fax : 02.99.35.41.42
www.itga.fr



Accréditation n° 1-5967
Liste des sites et portées
disponibles sur www.cofrac.fr

L'accréditation du COFRAC atteste de la compétence des laboratoires pour les seuls essais couverts par l'accréditation qui sont identifiés par le symbole :

RAPPORT D'ESSAI N° IT071711-7595 EN DATE DU 08/11/2017
RECHERCHE ET IDENTIFICATION D'AMIANTE SUR UN PRELEVEMENT DE MATERIAU

Ce rapport d'essai ne concerne que les échantillons soumis à l'analyse.

Client :

EXPERT HABITAT & INDUSTRIE INGENIERIE (COMPTE
MATERIAUX)
21 route d'Albert
62450 AVESNES LES BAPAUME

Prélèvement :

Commande ITGA : IT0717-305729
Echantillon ITGA : IT071711-7595
Reçu au laboratoire le : 06/11/2017

Réf. Client :

Commande	407LAA0202-01
Dossier client	407LAA0202-01 - 6 BIS RUE DES FILLES DU FEU - APT 8 - ETAGE 2 77280 OTHIS
Echantillon	407LAA0202P007 / LOGEMENTS COLLECTIFS - - / Salle de bains et WC Mur C Falence 1
Description ITGA	Colle beige / Carrelage

Préparation :

Effectuée de façon à être représentative de l'échantillon

- pour une analyse au Microscope Electronique à Transmission Analytique (META) : broyage mécanique, récupération de poussières sur grille de microscope électronique (méthode interne IT 085 ou IT 286)

Technique Analytique :

- Microscope Electronique à Transmission Analytique (parties pertinentes de la norme NF X 43-050)

Résultat :

Fraction Analyisée	Technique analytique et date d'analyse	Résultat	Type d'amiante	Nb de préparations
▶ Colle beige + carrelage	META le 08/11/2017	Amiante non détecté	---	2

Validé par : Céline BLIN - Analyste MET

La reproduction de ce rapport d'essai n'est autorisée que sous la forme intégrale ; ce rapport ne doit pas être reproduit partiellement sans l'approbation du laboratoire.
Sauf demande particulière et écrite du client, les échantillons sont conservés pendant 6 mois et les rapports pendant 2 ans.

DTA 164 rev 12

Page 1 / 1

ATTESTATION(S)



ALLIANZ IARD
Direction Opérations Entreprises
Case courriel 8 10 33
5C Esplanade Charles de Gaulle
33081 BORDEAUX CEDEX

ALLIANZ RESPONSABILITE CIVILE DES ENTREPRISES DE SERVICE

La société ALLIANZ IARD certifie que :

EXPERT HABITAT INGENIERIE
21 ROUTE D ALBERT
62450 AVESNES LES BAPAUME

Est titulaire d'une police d'assurance Responsabilité civile Activités de services N°55897385 qui a pris effet le 01/01/2017.

Ce contrat, a pour objet de :

- Satisfaire aux obligations édictées par l'ordonnance n°2005 - 655 du 8 juin 2005 et son décret d'application n°2006 - 1114 du 5 septembre 2006, codifié aux articles R212-4 et L271-4 à L271-6 du code de la construction et de l'habitation, ainsi que ses textes subéquents ;
- Garantir l'assuré contre les conséquences pécuniaires de la responsabilité civile qu'il peut encourir à l'égard des tiers du fait de ses activités professionnelles déclarées aux Dispositions Particulières à savoir :
 - Le constat des Risques d'exposition au plomb
 - Diagnostic Performance Energétique (DPE)
 - Repérage d'amiante avant transaction, contrôle périodique amiante
 - Repérage d'amiante avant / après travaux et démolition
 - Dossier technique amiante
 - Repérage d'amiante sur surfaces bitumées ou enrobées
 - Diagnostic amiante parties privatives
 - Repérage de plomb avant / après travaux et démolition
 - Présence de termites et autres insectes xylophages

Le montant de la garantie Responsabilité Civile Professionnelle est de 1 300 000,00 € par sinistre et 1 500 000,00 € par année.

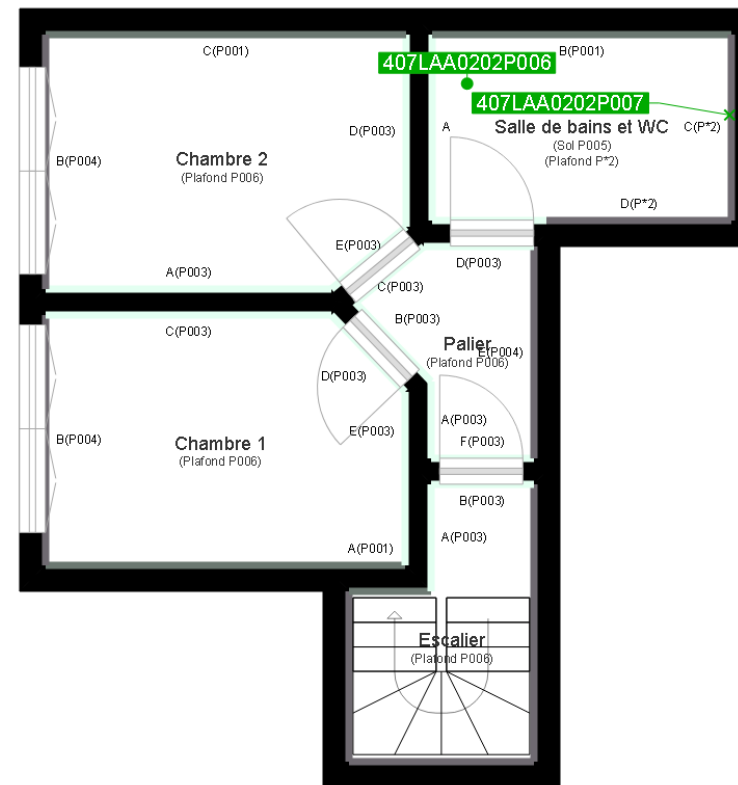
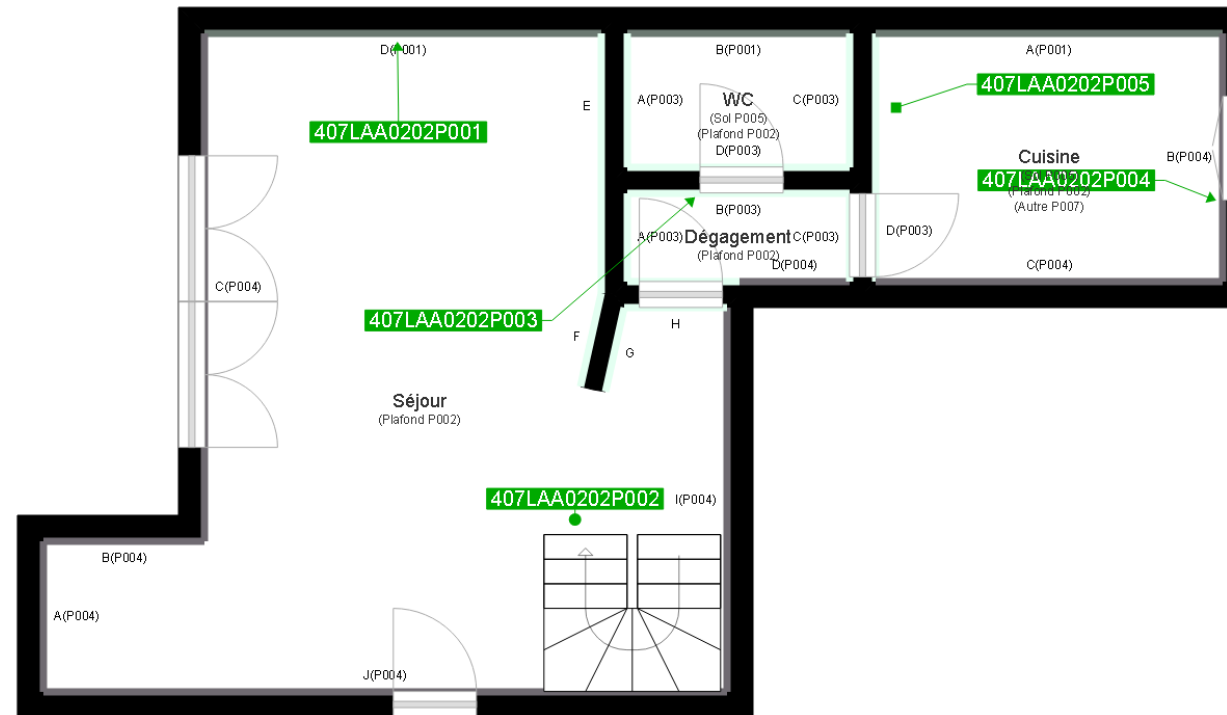
Le présent document, établi par ALLIANZ, est valable jusqu'au 31/12/2017 sous réserve du paiement des cotisations. Il a pour objet d'attester l'existence d'un contrat. Il ne constitue toutefois pas une présomption d'application des garanties et ne peut engager ALLIANZ au-delà des clauses, conditions et limites du contrat auquel il se réfère. Les exceptions de garantie opposables au souscripteur le sont également aux bénéficiaires de l'indemnité (résiliation, nullité, règle proportionnelle, exclusions, déchéances, ...).

Toute adjonction autre que le cachet et la signature du représentant de la Société est réputée non écrite.

Fait à Bordeaux, le 19/12/2016

Pour la compagnie

Allianz IARD
Direction Opérations Entreprises
5C Esplanade Charles de Gaulle
33081 BORDEAUX CEDEX



	Murs périphériques / Plaques de plâtre
	Murs Bois
	Murs Brique
	Murs Béton brut
	Cloisons Plaques de plâtre
	Murs carreaux de plâtre
	Murs Béton / Enduit
	Murs porteurs et/ou mur de refend / Plaques de plâtre
	Murs périphériques / Doublage (plaque de plâtre + isolant)
	Torchis
	Murs Amiantés
	Murs Brique / Enduit
	Murs Brique plâtrière

- Prélèvements de sol amiantés
- Prélèvements de sol non amiantés
- Prélèvements de plafonds amiantés
- Prélèvements de plafonds non amiantés
- Prélèvements de murs amiantés
- Prélèvements de murs non amiantés
- X Autres types de prélèvements amiantés
- X Autres types de prélèvements non amiantés